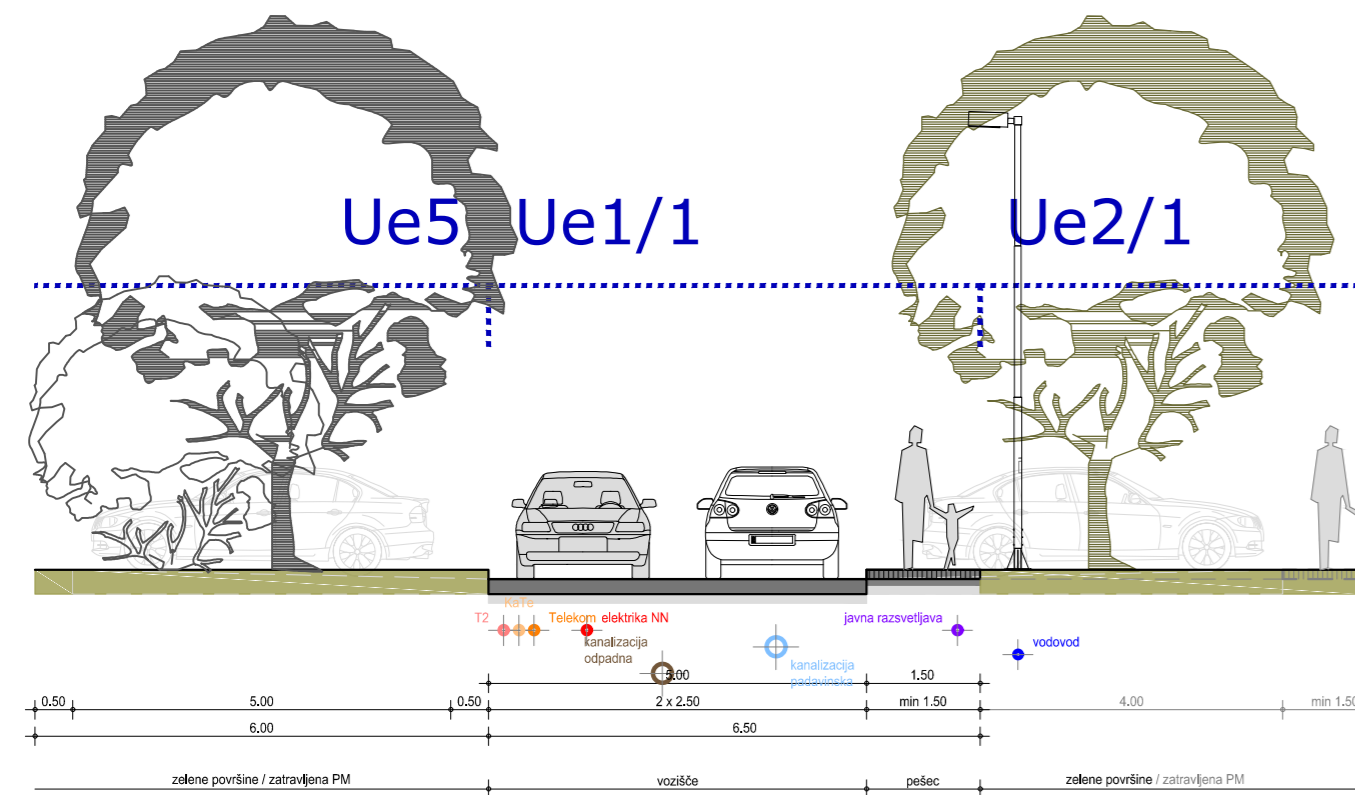
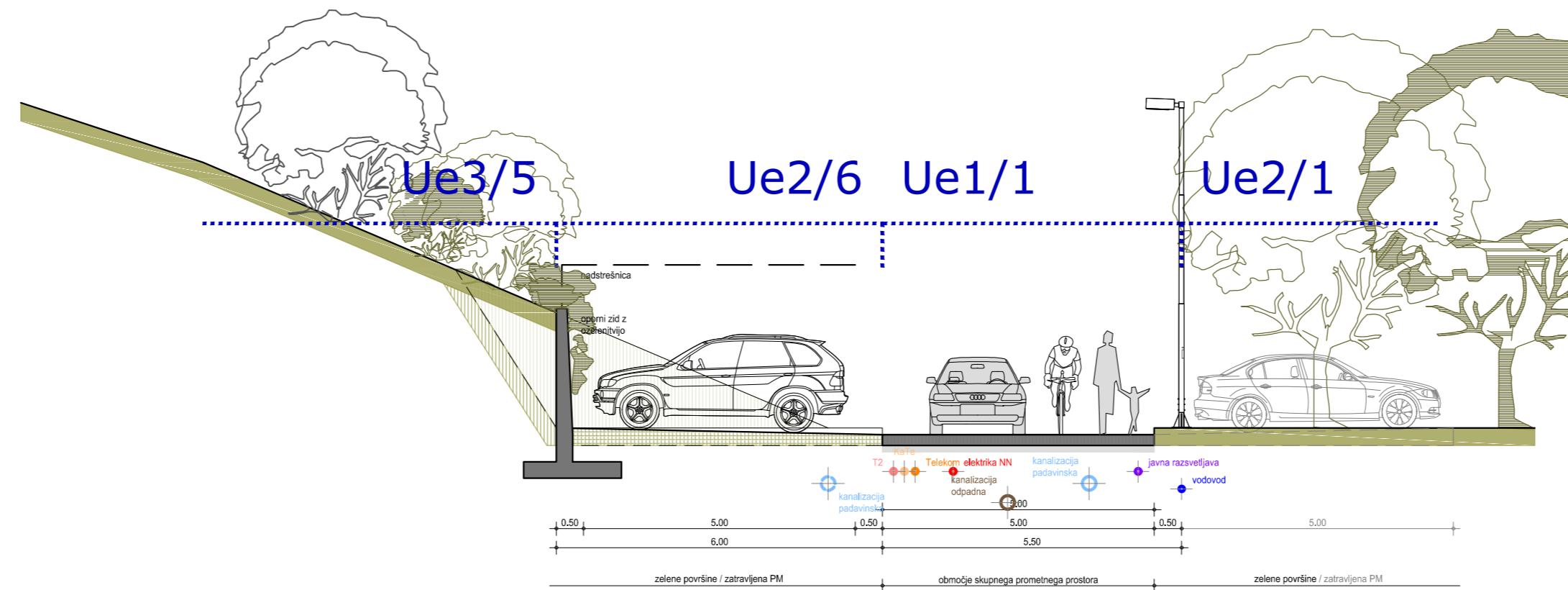


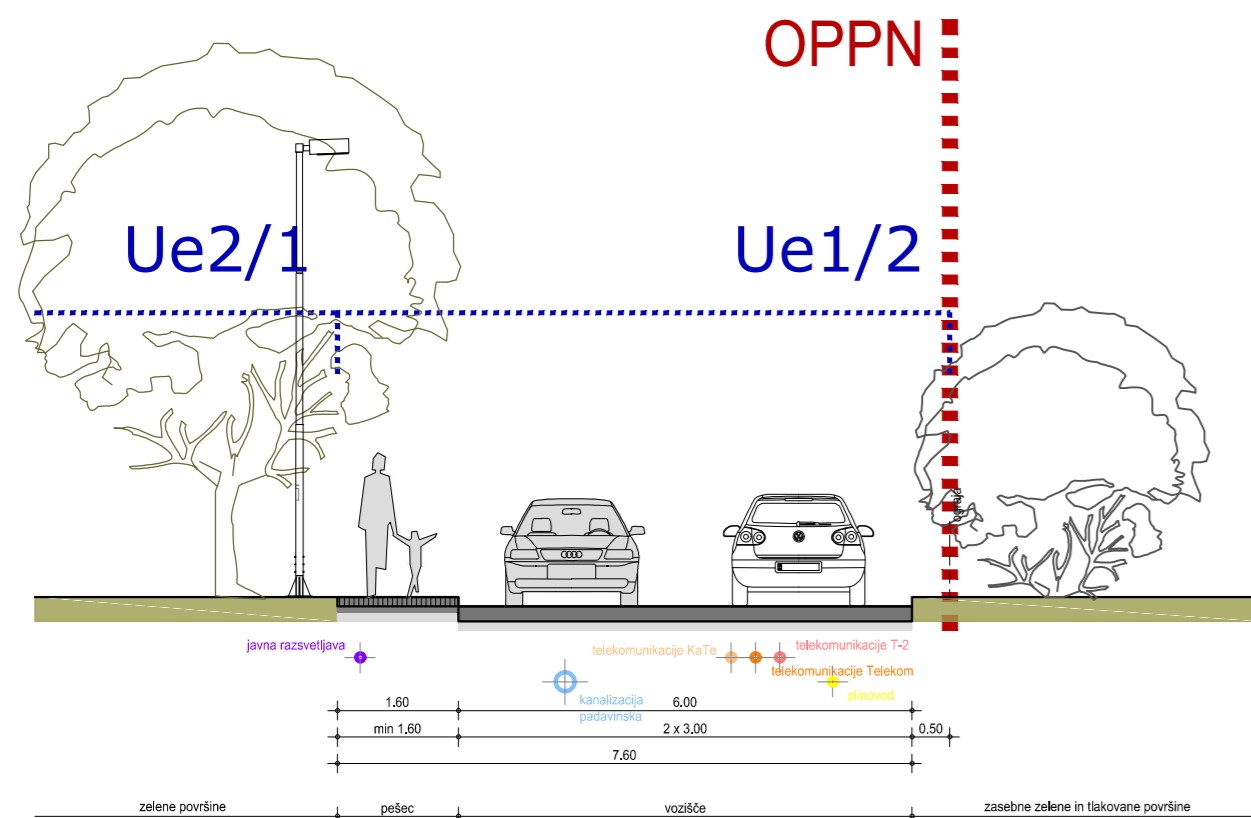
### tipični profil ceste v Ue1/1 - dvosmerni promet



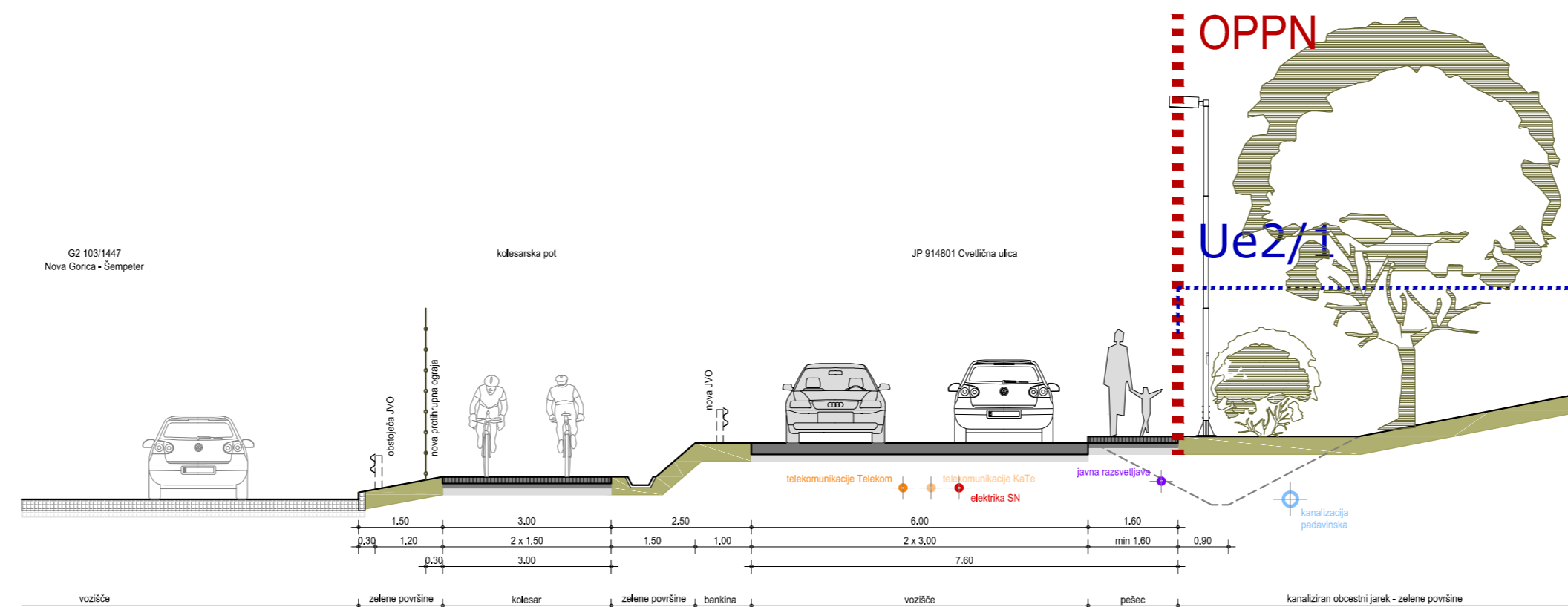
### tipični profil ceste v Ue1/1 - enosmerni promet



### tipični profil ceste v Ue1/2



### tipični profil JP 914801 - Cvetlična ulica



#### Legenda

- Meja OPPN
- Urejevalna enota
- Voziščne površine
- Peščeve površine
- Zelene površine
- Zelene površine - zatravljena PM
- Obstoječa drevesna in grmovna zarast
- Krajinske ureditve - raščen teren



Prostorski akt	Občinski podrobni prostorski načrt
Naziv prostorskega akta	<b>OBČINSKI PODROBNI PROSTORSKI NAČRT ZA STANOVANJSKO SOSESKO LADA EUP ŠE-13</b>
Identifikacijska št. v zbirki PA	2625
Pripravljalavec	Občina Šempeter - Vrtojba, Trg Ivana Roba 3a, 5290 Šempeter pri Gorici
Pobudnik / Naročnik	Norson nepremičnine d.o.o., Višnjevik 1, 5212 Dobrovo v Brdih
Izdelovalec	Locus d.o.o., Ljubljanska cesta 76, 1230 Domžale
Odgovorni vodja	Maja Šinigoj univ.dipl.inž.arh. PA PPN ZAPS 1461
Številka projekta	2683
Faza	Dopolnjen osnutek
Datum	Avгust 2024
Vsebina risbe	Prikaz umestitve načrtovane ureditve v prostor - tipični profil ceste v Ue1/1 in Ue1/2 ter tipični profil JP 914801 (Cvetlična ulica)
Merilo	1 : 100
List številka	3.2